

Finca Fuente de Hierro

Bordée d'arbres anciens, la finca offre 150 m² de surface habitable en RDC, pour une capacité de 5 pers. et 130 m² de surface habitable à l'étage, également pour 5 pers. Elle dispose d'une climatisation très silencieuse dans quatre chambres, d'un chauffage au sol à commande automatique et d'une piscine.



Terrasse Sud, couverte, RDC



Barbecue, piscine, vue vers le Sud depuis l'étage



Fuente de Hierro Cuisine et salle à manger du RDC



Fuente de Hierro Salon de l'étage

Les deux fincas sont situées à 50 km à l'Est de Málaga, au centre de l'Axarquia en Andalousie, à 750 m d'altitude.

A 10 km à vol d'oiseau de la mer, à 23 km de la côte par la route, 600 m de chemin en terre avant la finca.

Accès internet à haut débit, Wifi, téléphone, climatisation dans les deux fincas.



Randonnées dans le parc naturel, golfs sur la côte.

Vacances individuelles.
Calme et repos.
Vous êtes les seuls hôtes.

Prise en charge par notre aimable régisseur Don Alejo.

Finca Fuente de Hierro

Fuente de Hierro, la « source de fer », depuis des siècles c'est ainsi que s'appellent les terres sur lesquelles est implantée la finca. Les Maures déjà ont fait halte ici et ont pris de l'eau alors qu'ils traversaient la sierra, partis de la côte vers Grenade. Une source ensevelie depuis 1986, à 200 m à l'est de la finca, dans un virage le long de la route, en montre encore les traces.

Cette belle et ancienne dénomination, Fuente de Hierro, ne doit pas disparaître, c'est pourquoi nous avons appelé ainsi la nouvelle finca.

Alors que nous creusions un puits et que nous n'avions pas encore d'eau sur le terrain, ou plus précisément, alors que le moteur de la pompe que nous avions à l'époque était encore en panne, notre voisin espagnol nous apprit comment nous aussi venir chercher de l'eau à cette source au bord de la route.

Depuis, nous avons été raccordé aux réseaux publics d'électricité et d'eau, mais nous ne nous en servons qu'en réserve.



Vue vers le Sud, vers Fuente de Hierro

La finca est alimentée en eau par sa propre source, à 150 m de profondeur. C'est le seul endroit de la région où coulent trois veines d'eau souterraines : « Fuente de Hierro ».

Fuente de Hierro est située en hauteur de la Finca Marico, les deux fincas sont séparées par la route (publique).



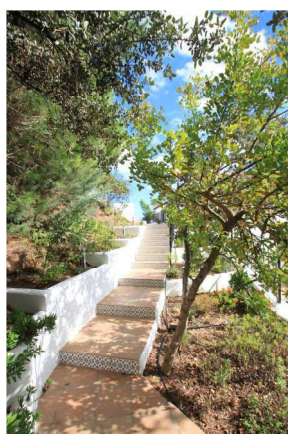
Toiture-terrasse avec vue vers le Sud, vers la vallée



Derrière les vieux arbres, novembre



Piscine et grande terrasse avec barbecue



Chemin vers la piscine et l'étage



Terrasse couverte orientée Sud RDC



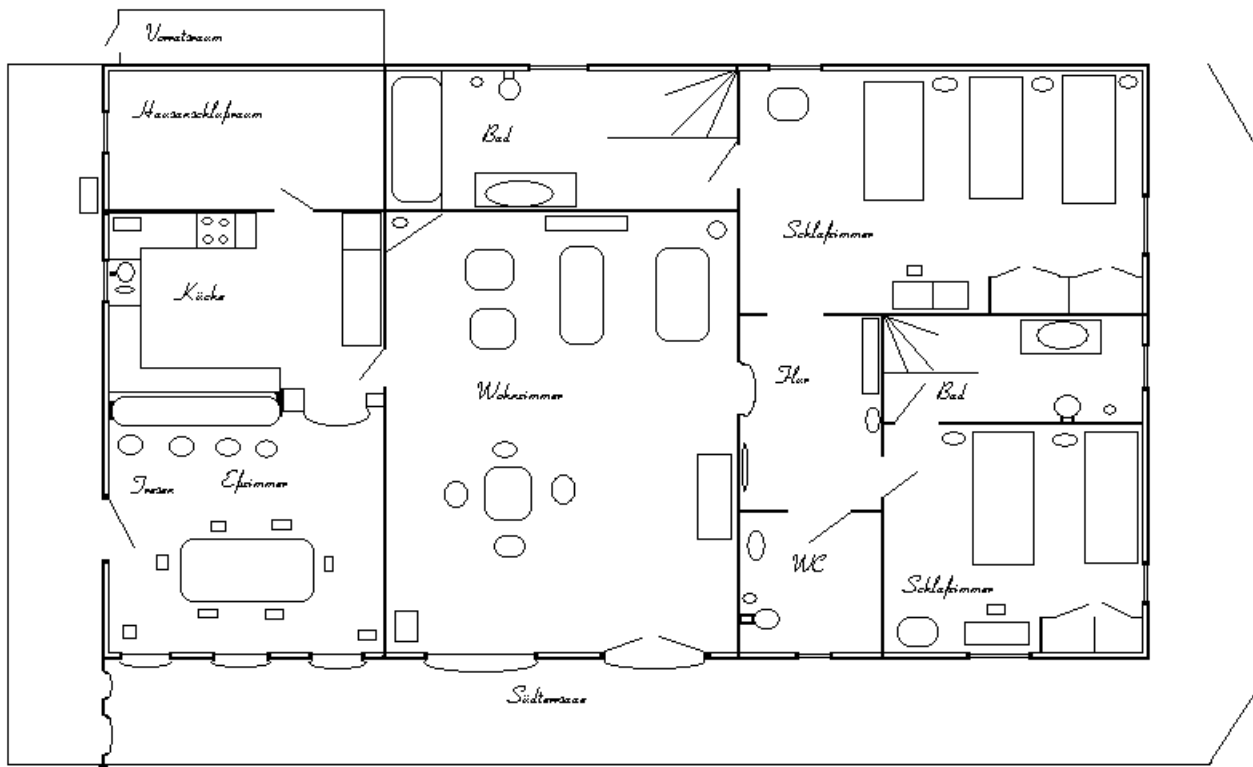
Terrasse orientée Est RDC

Lors de votre séjour à la Finca Fuete de Hierro, vous aurez à votre disposition 150 m² au rez-de-chaussée et 130 m² à l'étage.

Selon la position du soleil, vous aurez le choix entre des terrasses orientées vers l'Est, le Sud et l'Ouest ou en toiture. Le rez-de-chaussée et l'étage sont indépendants.

Vous accédez à l'étage depuis le parking par le Camino Romantico, au niveau de la piscine.

Vous pouvez accéder au rez-de-chaussée soit directement depuis le grand parking par la salle à manger ou en passant par la terrasse Sud et le salon.



Plan, esquisse Fuente de Hierro, RDC

A l'Est, la finca est longée par un coteau viticole, au Nord par des cyprès, des eucalyptus et des sapins. Au Sud s'ouvre la vue vers la Méditerranée et par temps clair on peut voir jusqu'aux monts du Rif marocain, éloignés de 130 km, une expérience rare et particulière.

Les plantes du domaine sont arrosées pas un système automatique, les plantes en pot le seront par le régisseur. Tout arrosage supplémentaire que nos hôtes voudront bien leur apporter sera récompensé par une vigueur supplémentaire dans l'éclat de la floraison.



Terrasse couverte



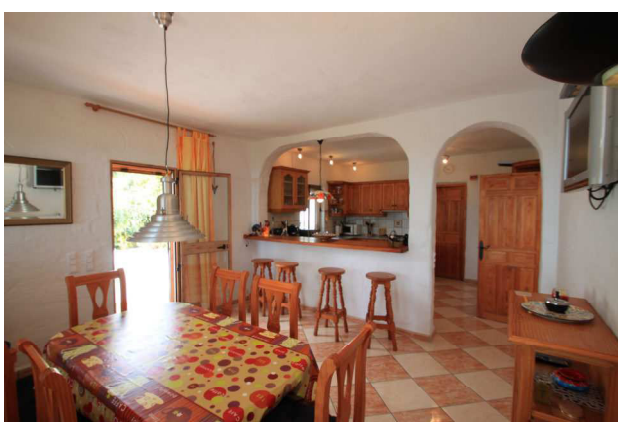
Grand parking, vue vers l'Est



Salle à manger, vue vers le Sud



Comptoir



Lave-vaisselle, four à micro-ondes, gazinière, four électrique, hotte d'évacuation, machine à expresso, lave-linge

La cuisine, toutes les portes et toutes les fenêtres ont été réalisées par un menuisier de Vélez-Málaga pour Fuente de Hierro. Les couleurs naturelles, de la terre et du bois dominent dans l'intérieur de la finca.

Les murs ont été spécialement enduits dans le style rustique, à l'image de l'intérieur des fincas ancestrales.

Dans la cuisine, la porte située entre le four et le réfrigérateur est l'unique porte qui est fermée et qui doit le rester, elle donne accès à un local technique de 7 m² pour l'installation électrique, l'eau et le chauffage. En cas d'urgence, vous pouvez l'ouvrir avec la clef qui se trouve dans l'armoire à clefs incendie située en haut à droite de la porte : brisez la vitre et prenez la clef. L'entrée se fait à vos risques et périls et sous votre responsabilité.



L'installation électrique ainsi que les réseaux d'eau et de chauffage offrent le plus grand confort et une haute sécurité. Elles ont été conçues et réalisées par des ingénieurs de Schleswig-Holstein selon les standards les plus élevés.

Le chauffage est assuré par une installation thermique solaire commandée par la météo pour les périodes de faible ensoleillement.



Salon avec cheminée et vue vers le Sud

Le salon est équipé d'une chaîne Hi-Fi (radio, CD). Un téléviseur avec réception satellitaire se trouve dans chacune des deux chambres et toutes les pièces de la finca possèdent un accès à internet. A côté de la cheminée, vous trouverez de quoi lire pour vous détendre. Si vous souhaitez jouer de la musique, vous pouvez volontiers utiliser le Clavinova.

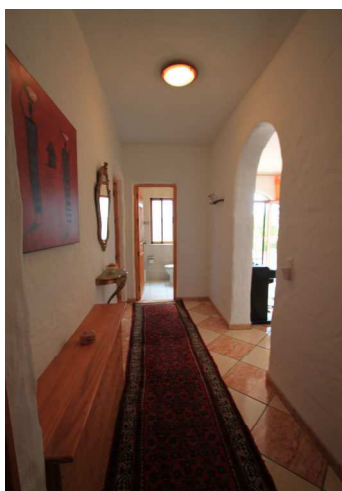
Si besoin est, vous pourrez acheter du bois pour la cheminée soit dans les supermarchés de la côte, soit à la station-service à la sortie de Cómpeeta.

Le Parc naturel de Sierra de Almirajara / de Tejada, à 400 m de la finca, sera l'occasion de longues randonnées ou de courtes promenades.

Vous pouvez aussi tout simplement profiter de l'ambiance de Fuente de Hierro et vous ressourcer.

Vous serez pris en charge par [Don Alejo](#), votre aide et conseiller – le régisseur aimable, compétent et sympathique de la finca.

Le couloir mène aux deux chambres à coucher (de 2 et 3 lits) et aux toilettes séparées.



A gauche, la chambre de 2 lits, à droite, le salon



WC séparé



En face, la chambre de 3 lits

Les deux chambres à coucher (RDC), chacune avec salle de bain particulière, sont orientées vers l'Est. Cela présente deux avantages : on peut commencer la journée accompagné par le soleil et les pièces restent fraîches en été.



Chambre (2 lits), climatisée



Salle de bain adjacente

Le téléviseur avec réception satellitaire et la connexion internet se trouvent sur les bureaux de chacune des chambres.

Elles sont toutes les deux meublées d'une armoire avec penderie et tiroirs. En haut des armoires, vous pourrez remiser vos valises et autres objets encombrants.

La climatisation peut être réglée individuellement par télécommande, elle est très silencieuse.



Chambre (3 lits), climatisée



Salle de bain adjacente ↑↓

La maison est **chauffée par un chauffage au sol entièrement automatisé**. La température est maintenue autour de 22°C, un peu plus frais pour les chambres, un peu plus chaud pour les salles de bain. Le chauffage est alimenté par une installation thermique solaire, les jours couverts, un chauffage d'appoint est mis en route. Si la température extérieure est supérieure à la température intérieure, le chauffage s'arrête, dans le cas inverse, il se met en route.



Depuis le parking, en longeant le Camino Romantico, au niveau de la piscine, vous entrez par la cuisine dans le logement à l'étage.



Grand parking, en arrière plan, l'entrée à l'étage



Camino Romantico, descente vers le parking



Piscine et terrasse avec barbecue, vue vers l'Est



Terrasse, entrée de l'étage, vue vers le Sud

L'étage, d'une superficie de 130 m², comprend une cuisine toute équipée, un coin salle à manger, un grand salon, une chambre d'un lit et deux chambres de deux lits, chacune avec sa propre salle de bain, une remise pour les valises ainsi que pour les coussins et les matelas des espaces extérieurs.



Lave-vaisselle, lave-linge, gazinière, four électrique, hotte d'extraction, four à micro-ondes, réfrigérateur, à droite, la terrasse en toiture

La cuisine avec plan de travail en granit ainsi que toutes les portes et les placards ont été réalisés par un menuisier de Vélez-Málaga pour Fuente de Hierro. **Les couleurs naturelles, de la terre et du bois** dominent dans l'intérieur de la finca.

Les murs ont été spécialement enduits dans le [style rustique](#), à l'image de l'intérieur des fincas ancestrales.

Depuis la cuisine, vous pénétrez dans le grand salon. Les canapés sont très confortables et les places individuelles sont largement dimensionnées.



A gauche, la chambre à 1 lit, en face à gauche et à droite, les deux chambres à 2 lits, téléviseur LCD, placard



Chaise longue, Bibliothèque

Dans le salon, à côté de la porte de cuisine se trouvent des enceintes pour i-pod, le Wifi est accessible à partir de toutes les pièces de la maison.

Le téléphone sans fil VoIP est dans la cuisine. Vous pouvez appeler et être appelé gratuitement (numéros fixes allemands).

Des cartes géographiques et des descriptions des parcours de randonnées ainsi que des livres divertissants sont à disposition dans la grande bibliothèque.

Le Parc naturel de Sierra de Almirajara / de Tejada, à 400 m de la finca, sera l'occasion de longues randonnées ou de courtes promenades.

Vous pouvez aussi tout simplement profiter de l'ambiance de Fuente de Hierro et [vous ressourcer](#). A Cómpeeta vous pourrez par exemple aller [nager l'hiver dans la piscine municipale chauffée](#), ou prendre deux jours de cours de Zumba (disponible toute l'année). Pour environ 20 € / 45 min vous pouvez demander à Mme Christa Krahe de venir vous faire un [massage à Fuente de Hierro](#) (N° VoIP allemand +49 677 2914 000).

Vous serez [pris en charge par Don Alejo](#), votre aide et conseiller – le [régisseur](#) aimable, compétent et sympathique de la finca. Alejo passe plusieurs fois dans la semaine, selon le temps, pour arroser les plantes et nettoyer la piscine.

Les deux chambres (à 2 lits), chacune avec salle de bain particulière, sont orientées vers l'est. Cela présente deux avantages : on peut commencer la journée accompagné par le soleil et les pièces restent fraîches en été.



Chambre côté jardin (2 lits), climatisée



Salle de bain adjacente

Elles sont chacune meublées d'une armoire avec penderie et tiroirs ainsi que d'un bureau et d'une chaise. La [climatisation](#) peut être réglée individuellement par télécommande, elle est très silencieuse.



Chambre côté piscine (2 lits), climatisée



Salle de bain adjacente

La maison est [chauffée par un chauffage au sol entièrement automatisé](#). La température est maintenue autour de 22°C, un peu plus frais pour les chambres, un peu plus chaud pour les salles de bain. Le chauffage est alimenté par une installation thermique solaire, les jours couverts, un chauffage d'appoint est mis en route. Si la température extérieure est supérieure à la température intérieure, le chauffage s'arrête, dans le cas inverse, il se met en route.



Chambre à un lit

Votre réservation

Merci de bien vouloir verser un acompte de 300 € par virement sur notre compte bancaire et de nous renvoyer le contrat de réservation rempli et signé. Après réception, nous vous ferons parvenir notre confirmation par écrit ainsi qu'un *dossier d'information illustré détaillé* (sur CD) comprenant les renseignements et les recommandations pouvant vous être utiles lors de votre séjour. A votre demande, nous pouvons aussi vous le faire parvenir avant la réservation. Le restant de la somme due est à régler six semaines avant la date de votre arrivée.

Le nombre de personnes que vous indiquerez lors de la réservation est contractuel, il est cependant possible d'ajouter des personnes. La réservation supplémentaire pour une ou plusieurs personnes est définitive.

Le prix de location pour la semaine supplémentaire est valable à partir de la troisième semaine. Pour les locations supérieures à sept jours, les jours de départ et d'arrivée valent ensemble une journée. Les prix s'entendent H.T. pour le délai conclu.

Les frais de dossier d'une annulation sont de 50 €. Les conditions générales de location courantes de la législation sur le bail à loyer s'appliquent.

Les prix comprennent:

Finca Fuente de Hierro:

- Electricité, eau, gaz
- Draps et serviettes, changés par quinzaine
- Accès internet, Wifi
- Téléphone VoIP par étage (unités à acheter en extra, gratuit pour les numéros fixes en Allemagne)
- Les animaux ne sont pas admis
- **pas de frais pour le nettoyage de fin de séjour**

Nous vous recommandons de souscrire (dans la semaine suivant la réservation) une assurance annulation auprès d'une agence de voyage ou d'un club automobile.

Rupture du contrat de location :

1. Les paiements d'arrhes déjà effectués ne seront pas restitués.
2. Les montants restants ainsi que les frais d'annulation sont dus.
3. A condition qu'un autre locataire ai été trouvé (par vous ou par nous si vous en faites la demande), le montant de la location vous sera remboursé, déduction faite des frais entraînés.

Vous serez pris en charge par Don Alejo, votre aide et conseiller – le régisseur aimable, compétent et sympathique de la finca.

Golfs: sur la côte, visibles depuis l'autoroute, bien indiqués et faciles à trouver. Baviera Golf, Information +34 95 255 0338; Club de Golf +34 95 255 5015; bavieragolf@convera.es.

Location de voiture: Directement à l'aéroport. L'offre est variée, nous vous recommandons:

Rent a Car Paris

(P.O. Box) Apartado 5155 - 29080 Málaga

Tel.: 0034 95 2322842 Fax: 0034 95 2325351 www.autosparis.com autosparis@telenet.es .

Vous serez attendus à l'aéroport (porte automatique de gauche) par un agent avec une pancarte à votre nom. La location est bon marché, les employés parlent français et répondent rapidement aux e-mails et fax en français.

Sites culturels et touristiques à proximité de la Finca

(trajets en voiture)



Grenade (Alhambra) : 1h30 Cordoue / Ronda : 2h
Séville : 3h30 Tolède : 5h
Gibraltar & Algeciras (pour le ferry vers Ceuta / Maroc) : 3h
France : 10-20h (+ arrêts et pauses)
Allemagne : 20-30h (+ arrêts et pauses)

Tarifs de location (Euro)

Finca Fuente de Hierro

Mois	Jour	Semaine	Semaine supp.
Prix de base pour la finca, comprennent 2 personnes			
Octobre à Avril *	100	700	660
Mai à Septembre	120	840	800
+ par personne (> 2)	8	56	56
Exemple: 4 pers./Mars	100+16	700+112	660+112
Remise fidélité	- 5 % du prix de base		

* Piscine en option, appliquer le tarif de base de Mai. 07/14

Climat

L' **Axarquia** (de Rincon de la Victoria à Nerja) bénéficie tout au long de l'année du climat le plus doux d'Europe.

Grâce à sa situation entre mer et montagnes, les températures y sont presque constantes et permettent en plus la culture des oliviers, amandiers, figuiers ou des arbres à kaki, celle des avocatiers, papayers et de la canne à sucre.

Les fincas se trouvent au centre de l'**Axarquia**, au Nord de Torre del Mar, à 10 km à vol d'oiseau de la mer.

www.finca-andalusien.de

Ralf Hansen
Dorfstraße 12
D-25557 Seefeld

Tél.: + 49 (0)4872 1356
Fax: + 49 (0)4872 967949
Portable: +49 (0)171 3815 902
E-mail: hansen@finca-andalusien.de